

# Raport z konsultacji społecznych

w przedmiocie zmiany granicy miasta Słupska naruszającej granicę powiatu słupskiego oraz przeprowadzenia konsultacji z mieszkańcami powiatu słupskiego.



POWIAT  
SŁUPSKI

Słupsk, 14 marca 2022 r.

## **1. Podstawa przeprowadzenia konsultacji:**

Konsultacje przeprowadzono na podstawie:

- art. 3d ust. 2 i art. 12 pkt 11 ustawy z dnia 5 czerwca 1998 r. o samorządzie powiatowym (Dz. U. z 2020 r. poz. 920, z późn. zm. w związku z art. 4b ust. 1 pkt 2 ustawy z dnia 8 marca 1990 r. o samorządzie gminnym (Dz. U. z 2021 r. poz. 1372, z późn. zm.),
- uchwała Nr XXXIV/333/2021 Rady Powiatu Słupskiego z dnia 30 listopada 2021 r. w sprawie zasad i trybu przeprowadzania konsultacji społecznych z mieszkańcami powiatu słupskiego (Dz. U. Woj. Pom. poz. 4766 z dnia 10.12.2021 r.).

## **2. Uczestnicy i zasięg konsultacji oraz czas trwania.**

Uczestnikami konsultacji są mieszkańcy wszystkich dziesięciu gmin z obszaru powiatu słupskiego tj.:

- Gmina Słupsk,
- Gmina Kobylnica,
- Gmina Ustka,
- Gmina Miasto Ustka,
- Gmina Dębica Kaszubska,
- Gmina Kępice,
- Gmina Damnica,
- Gmina Potęgowo,
- Gmina Główczyce,
- Gmina Smołdzino.

Konsultacje rozpoczęły się 16 lutego 2022 r. i trwały do 8 marca 2022 r.

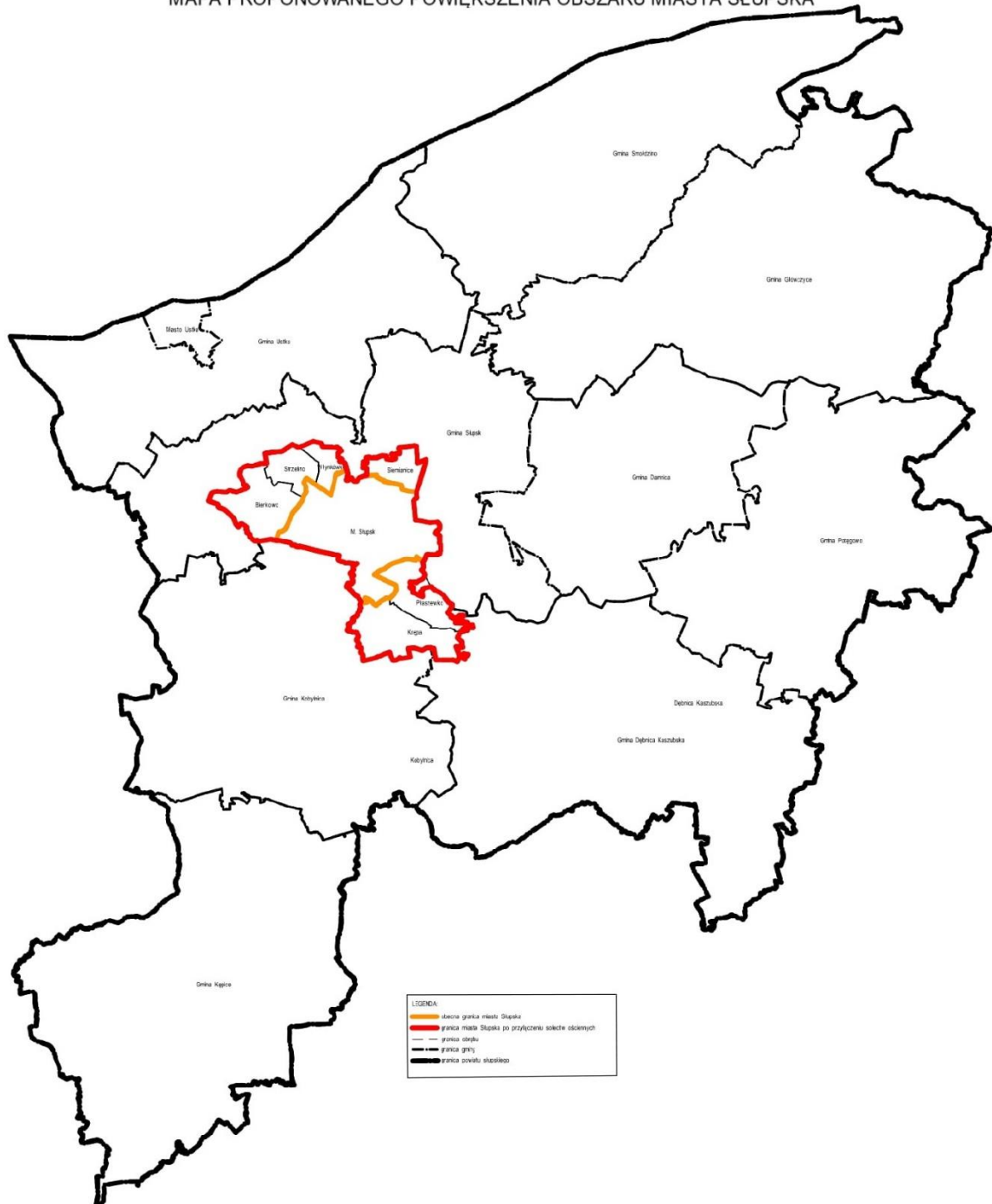
## **3. Cel konsultacji**

Celem konsultacji jest poznanie opinii mieszkańców powiatu słupskiego na temat proponowanej przez Radę Miasta Słupsk zmiany granic miasta Słupsk naruszającej granicę powiatu słupskiego polegającej na wyłączeniu z powiatu obszaru obejmującego część Gminy Słupsk, tj.:

1. Sołectwa Bierkowo,
2. Sołectwa Krępa Słupska,
3. Sołectwa Płaszewko,
4. Sołectwa Strzelino,
5. Sołectwa Włynkówko,
6. Obręb ewidencyjnego Siemianice (sołectwa Siemianice oraz część sołectwa Swochowo-Niewierowo).

Załącznik nr 1 : tereny, które miałyby zostać włączone w obszar miasta Słupsk.

### MAPA PROPONOWANEGO POWIĘKSZENIA OBSZARU MIASTA SŁUPSKA



#### 4. Przebieg i sposób przeprowadzenia konsultacji.

Konsultacje powiatowe w sprawie zmiany granicy miasta Słupska naruszającej granicę powiatu słupskiego rozpoczęły się 16 lutego. Informacje o rozpoczynających się konsultacjach zostały umieszczone na stronie internetowej powiatu, BIP-ie Starostwa Powiatowego, fanpage na Facebooku, Biuletynie Powiatu Słupskiego nr 1-2/2022 oraz tablicy ogłoszeń urzędu. Ponadto ogłoszenie o rozpoczęciu konsultacji powiatowych pojawiło się w lokalnej gazecie i radiu.

Załącznik nr 2: Strona internetowa Powiatu Słupskiego z informacją o rozpoczęciu konsultacji.

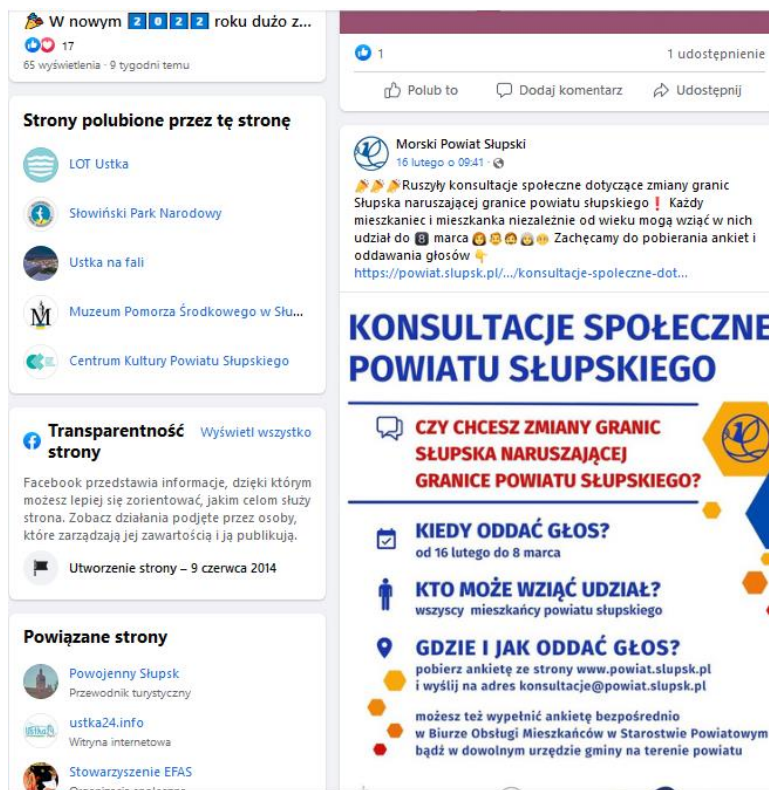
The screenshot shows the homepage of the Powiat Słupski website. At the top, there is a navigation bar with links for 'STRONA GŁÓWNA', 'POWIAT SŁUPSKI', 'DLA MIESZKAŃCÓW', 'DLA TURYSTÓW', and 'KONTAKT'. A search bar is located on the right. The main content area features a large blue banner with the text 'KONSULTACJE SPOŁECZNE POWIATU SŁUPSKIEGO' and a sub-headline 'CZY CHCESZ ZMIANY GRANIC SŁUPSKA NARUSZAJĄCEJ GRANICE POWIATU SŁUPSKIEGO?'. To the right, there are two smaller promotional boxes: one for 'INFOLINIA POWIATU SŁUPSKIEGO' with contact numbers and another for a conference titled 'Zdrowie dzieci i młodzieży'.

Załącznik nr 3: Strona BIP Starostwa

The screenshot shows the BIP Starostwa website. It features a search bar with the text 'wpisz szukane słowa' and a 'Szukaj' button. Above the search bar, there are logos for 'bip' and 'ePUAP 2', and the text 'Biuletyn Informacji Publicznej Powiat Słupski'. Below the search bar, there are links for 'ostatnio dodane' and 'stan sprawy'. On the right side, there is a logo for 'eBoli' with the text 'Jak załatwić sprawę?'. At the bottom, there is a section titled 'Dane teleadresowe' with a link for 'Strona główna'.

Ankieta konsultacyjna  
dotycząca zmiany granicy miasta Słupska  
naruszającej granice powiatu słupskiego

Załącznik nr 4: Fanpage na Facebooku



Załącznik nr 5: Biuletyn Powiatu Słupskiego nr 1-2/2022



# KONSULTACJE SPOŁECZNE POWIATU SŁUPSKIEGO



**CZY CHCESZ ZMIANY GRANIC  
SŁUPSKA NARUSZAJĄCEJ  
GRANICE POWIATU SŁUPSKIEGO?**



**KIEDY ODDAĆ GŁOS?**

od 16 lutego do 8 marca



**KTO MOŻE WZIĄĆ UDZIAŁ?**

wszyscy mieszkańcy powiatu słupskiego



**GDZIE I JAK ODDAĆ GŁOS?**

pobierz ankietę ze strony [www.powiat.slupsk.pl](http://www.powiat.slupsk.pl)  
i wyślij na adres [konsultacje@powiat.slupsk.pl](mailto:konsultacje@powiat.slupsk.pl)

możesz też wypełnić ankietę bezpośrednio

w Biurze Obsługi Mieszkańców w Starostwie Powiatowym  
bądź w dowolnym urzędzie gminy na terenie powiatu



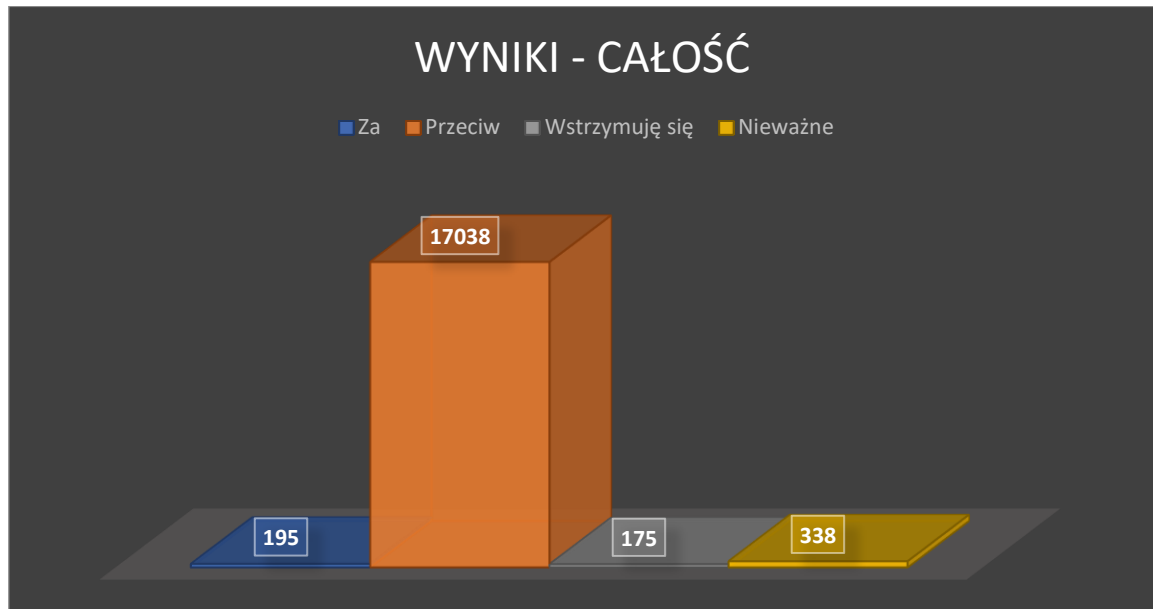
Uczestnicy konsultacji mogli oddać swój głos na dwa sposoby:

- ✚ elektronicznie - poprzez wysłanie go na specjalnie utworzony w tym celu adres e-mail: [konsultacje@powiat.slupsk.pl](mailto:konsultacje@powiat.slupsk.pl). Mieszkańcy mogli pobrać i wypełnić specjalnie przygotowaną elektronicznie wersję ankiety konsultacyjnej,
- ✚ papierowo – mieszkańcy mogli zagłosować we wszystkich urzędach gmin z terenu powiatu słupskiego oraz w Starostwie Powiatowym w Słupsku.

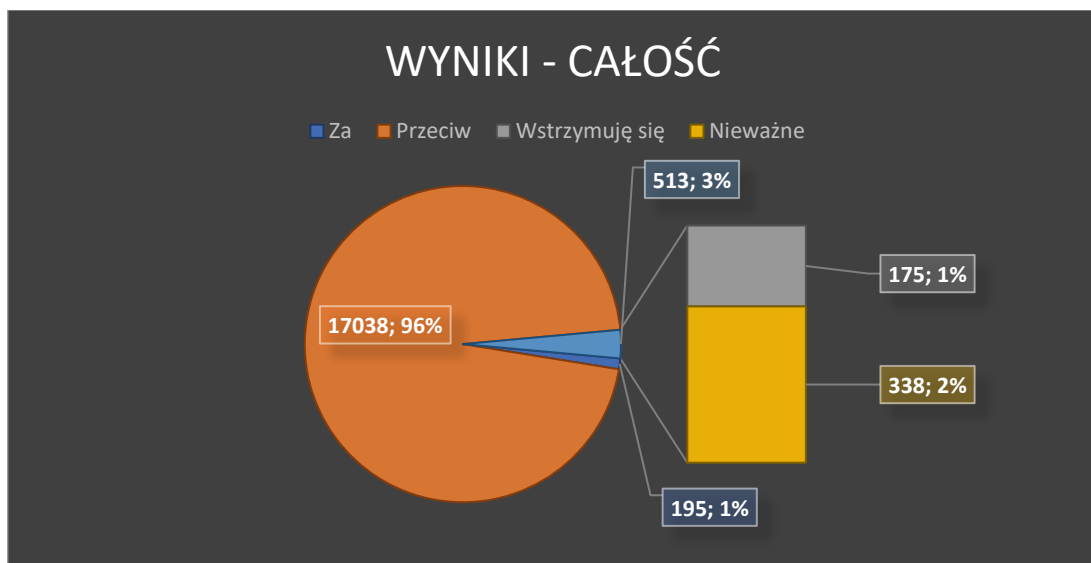
## 5. Wyniki konsultacji

W konsultacjach wzięło 17746 osób.

Za	Przeciw	Wstrzymuję się	Nieważne	Ilość głosów
195	17038	175	338	17746



Wyniki procentowe	
Za:	1,10%
Przeciw:	96,01%
Wstrzymuję się:	0,99%
Nieważne:	1,90%
	100,00%



Należy stwierdzić, że konsultacje społeczne spełniły swoje zadanie jako możliwość wyrażenia opinii mieszkańców powiatu słupskiego w zakresie proponowanych zmian. Uczestnicy konsultacji jednoznacznie i w bardzo znaczący sposób wyrazili swoje negatywne stanowisko w kwestii zmiany granicy miasta Słupsk naruszającej granicę powiatu słupskiego. Sam fakt, że ilość głosów wyrażających sprzeciw zdecydowanie przekracza 95%, pokazuje przywiązanie mieszkańców i ich chęć pozostanie w obecnie istniejącej lokalnej społeczności.

Wyniki konsultacji społecznych, protesty w tej sprawie i powszechnie wyrażany przez lokalne społeczeństwo sprzeciw pokazują, że wolą mieszkańców powiatu słupskiego jest, aby proces rozszerzenia granic miasta Słupska nie został zrealizowany.

**STAROSTA SŁUPSKI**

**Paweł Lisowski**