

SPRAWOZDANIE

Z REALIZACJI ZADAŃ

INSPEKCJI WETERYNARYJNEJ

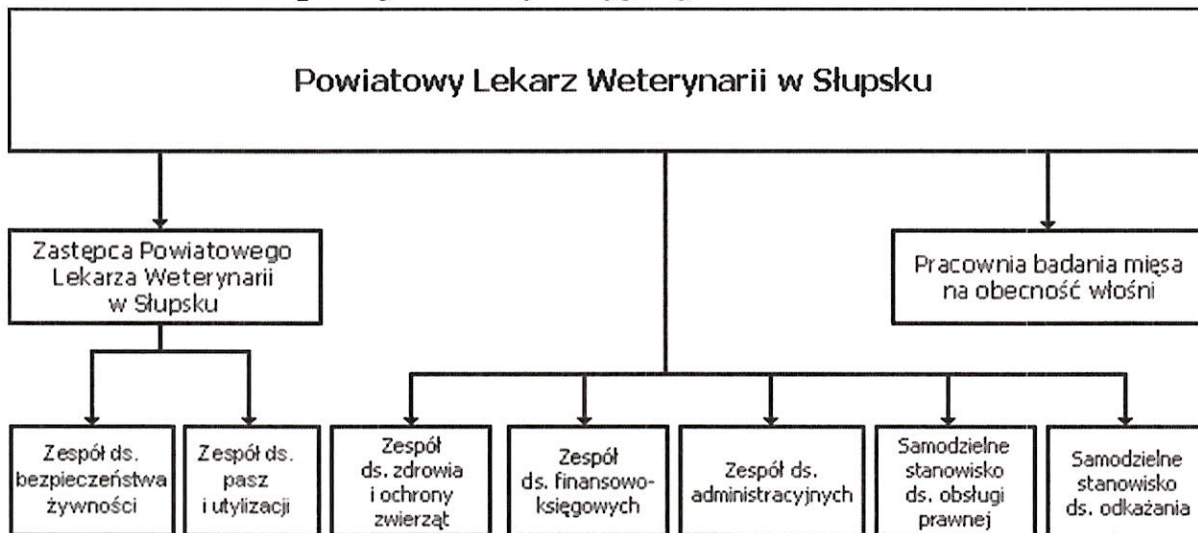
NA TERENIE POWIATU SŁUPSKIEGO

W ROKU 2018

SŁUPSK, 2019 rok

Część I – Ogólne informacje dotyczące Inspekcji Weterynaryjnej

1. Struktura Inspekcji Weterynaryjnej



Powiatowy Lekarz Weterynarii w Słupsku – **lek. wet. Janusz Sikorski.**

Zastępca Powiatowego Lekarza Weterynarii w Słupsku – **lek. wet. Marian Dalecki.**

Część II – Realizacja zadań Inspekcji Weterynaryjnej na terenie województwa, w roku objętym sprawozdaniem

1. Nadzór nad ochroną zdrowia zwierząt

Realizacja kontroli urzędowych w obszarze ochrony zdrowia zwierząt

Tabela 1

JEDNOSTKA	KONTROLE PLANOWANE				
	Liczba kontroli planowanych	Liczba kontroli zrealizowanych	Przyczyny braku realizacji kontroli planowanych		
			Zaprzestanie lub zawieszenie prowadzenia działalności przez podmioty	Niewystarczające zasoby kadrowe	Konieczność wykonania kontroli nieplanowanych
PIW	261	759	1 futerka	0	0

Tabela 2

JEDNOSTKA	KONTROLE POZAPLANOWE
PIW Słupsk	498 kontroli

Wyniki kontroli urzędowych w obszarze ochrony zdrowia zwierząt

Tabela 3

L.P	RODZAJE STWIERDZONYCH NARUSZEŃ (proszę wymienić poszczególne kategorie)	LICZBA PODMIOTÓW			DZIAŁANIA PODJĘTE W WYNIKU PRZEPROWADZONEJ KONTROLI (liczba)		
		Łącznie	Podmioty, w których dany rodzaj naruszenia stwierdzono 1 raz w roku objętym sprawozdaniem	Podmioty, w których dany rodzaj naruszenia stwierdzono kilkakrotnie w roku objętym sprawozdaniem	Decyzja administracyjna	Kary pieniężne	Skierowanie do organów ścigania
1	Brak wydzielonego miejsca do przechowywania środków dezynfekcyjnych, brak zabezpieczenia przed dostępem osób niepowołanych	3	3	0	3	0	0
2	Brak środków dezynfekcyjnych w ilości niezbędnej do przeprowadzania bieżącej dezynfekcji	28	28	0	6	0	0
3	Brak wydzielonego miejsca do składowania obornika	0	0	0	0	0	0
4	Brak właściwego miejsca do przetrzymywania produktów leczniczych weterynaryjnych, brak zabezpieczenia przed dostępem osób niepowołanych	3	3	0	3	0	0
5	Brak mat dezynfekcyjnych w liczbie zapewniającej zabezpieczenie wejść i wjazdów do gospodarstwa w przypadku wystąpienia zagrożenia epizootycznego	25	25	0	10	0	0
6	Brak zabezpieczenia budynków przed dostępem zwierząt innych niż utrzymywane w gospodarstwie	7	7	0	3	0	0

7	Brak tablic ostrzegawczych z napisem „Osobom nieupoważnionym wstęp wzbroniony” przy wejściach do budynków, w których utrzymywane są zwierzęta	24	24	0	5	0	0
8	Brak odpowiedniej czystości budynków	1	1	0	1	0	0
9	Brak szczepienia psów przeciwko wściekliznie	0	0	0	0	0	0
10.	Naruszenie przepisów dotyczących zasad wprowadzania zwierząt lub produktów ze zwierząt na rynek	0	0	0	0	0	0
11.	Podejrzenie chorób zakaźnych zwierząt	0	0	0	0	0	0
13	Kupno/sprzedaż świń bez wymaganego świadectwa	1	1	0	0	0	0
14	Kupno/sprzedaż świń nieoznakowanych	0	0	0	0	0	0

W wyniku stwierdzenia naruszenia prawodawstwa weterynaryjnego nałożonych zostało mandatów karnych na sumę 1250 zł.

Liczba wykonanych badań monitoringowych (kontrolnych) w kierunku poszczególnych jednostek chorobowych

Tabela 4

Nazwa choroby	Gatunek	Liczba przebadanych stad	Liczba przebadanych zwierząt
Pryszczyca	Bydło	4	8
	Świnie	12	6
Choroba pęcherzykowa świń	Świnie	20	10
Klasyczny pomór świń	Świnie	8	30
	Dziki	-	220
TSE (BSE/Scrapie)	Bydło	0	0
	Owce	0	0
	Kozy	0	0

Gruźlica bydła	Bydło	126	3497
Bruceleza bydła	Bydło	103	1884
Bruceleza kóz i owiec	Owce i kozy	12	136
Enzootyczna białaczka bydła	Bydło	109	1960
Wścieklizna lisów wolno żyjących	Lisy	X	4
Choroba niebieskiego języka	Bydło	13	43
	Owce	2	4
IBR/IPV	Bydło	11	24
Gorączka Q	Bydło	11	24
	Owce i kozy	0	0

W 2018 r. na terytorium województwa wystąpiły następujące choroby zakaźne zwierząt podlegające obowiązkowi zwalczania*:

Tabela 5

NAZWA CHOROBY	LICZBA OGNISK	LICZBA CHORYCH LUB ZAKAŻONYCH** ZWIERZĄT (w sztukach, jeżeli nie wskazano inaczej)	GATUNEK
Sallmonezloza drobiu	1	38763	drób

*-Wykaz chorób został określony w załączniku II do ustawy z dnia 11 marca 2004 r. o ochronie zdrowia zwierząt oraz zwalczaniu chorób zakaźnych zwierząt

**- w zależności od choroby

W 2018 r. na terytorium województwa wystąpiły następujące choroby zakaźne zwierząt podlegające obowiązkowi rejestracji*:

Tabela 6

NAZWA CHOROBY	LICZBA OGNISK	LICZBA CHORYCH LUB ZAKAŻONYCH** ZWIERZĄT (w sztukach, jeżeli nie wskazano inaczej)	GATUNEK
włośnica	8	8	dzik
Salmonelozja drobiu	1	38763	drób

2. Nadzór nad identyfikacją i rejestracją zwierząt

Tabela 8

1 . Ogólne informacje o zwierzętach i kontrolach	
Łączna liczba siedzib stad zarejestrowanych na terytorium Polski na początku okresu sprawozdawczego	
Łączna liczba objętych kontrolą siedzib stad siedzib stad w okresie sprawozdawczym	20
Łączna liczba zwierząt według stanu rejestracji na terytorium Polski na początku okresu sprawozdawczego	
Łączna liczba zwierząt objętych kontrolą w okresie sprawozdawczym	938

2. Niezgodność z rozporządzeniem (WE) nr 1760/2000.	
Siedziby stad, w których stwierdzono niezgodność	6

3. Sankcje nałożone zgodnie z rozporządzeniem Komisji (WE) nr 494/98	Zwierzęta objęte sankcjami	Siedziby stad objęte sankcjami
Ograniczenia przewozu pojedynczych zwierząt		
Ograniczenia przewozu wszystkich zwierząt z danej siedziby stada		

Zabicie zwierząt		
------------------	--	--

Raport z kontroli identyfikacji i rejestracji w siedzibach stad zwierząt z gatunków owce i kozy przeprowadzonych w 2018r.

Tabela 9

1 . Ogólne informacje o siedzibach stad, zwierzętach i kontrolach	
Łączna liczba siedzib stad zarejestrowanych na terytorium Polski na początku roku okresu sprawozdawczego	
Łączna liczba objętych kontrolą siedzib stad w roku okresu sprawozdawczego	3
Łączna liczba zwierząt zarejestrowanych na terytorium Polski na początku roku okresu sprawozdawczego	
Łączna liczba objętych kontrolą zwierząt w siedzibach stad w okresie sprawozdawczym	151

2. Stwierdzone niezgodności.	
Liczba siedzib stad, w których stwierdzono niezgodność	3

3. Nałożone kary	
Liczba siedzib stad, na które nałożono kary	1

Realizacja kontroli urzędowych w obszarze identyfikacji i rejestracji zwierząt (bydło, owce, kozy, świnie, konie)

Tabela 10

JEDNOSTKA IW	KONTROLE PLANOWANE					
	Liczba kontroli planowanych	Liczba kontroli zrealizowanych	Przyczyny braku realizacji kontroli planowanych			
			Zaprzestanie lub zawieszenie prowadzenia działalności przez	Niewystarczające zasoby kadrowe	Konieczność wykonania kontroli nieplanowanych	Konieczność wykonywania dodatkowych zadań
	23	23	0	0	0	0

JEDNOSTKA IW	KONTROLE POZAPLANOWE (Liczba przeprowadzonych kontroli)
	38

3. Nadzór nad ochroną zwierząt

Ważnym elementem działalności i realizacji przez Inspekcję Weterynaryjną zadań ustawowych jest prowadzony przez nią nadzór nad przestrzeganiem przepisów o ochronie zwierząt.

Inspekcja Weterynaryjna na mocy ustawy z dnia 21 sierpnia 1997 r. o ochronie zwierząt pełni nadzór nad przestrzeganiem ww. przepisów w odniesieniu do wszystkich miejsc przebywania zwierząt. Regularnym kontrolom podlegają podmioty prowadzące działalność nadzorowaną w rozumieniu ustawy z dnia 11 marca 2004 r. o ochronie zdrowia zwierząt oraz zwalczaniu chorób zakaźnych zwierząt., natomiast pozostałe miejsca utrzymania zwierząt podlegają kontrolom doraźnym.

Inspekcja Weterynaryjna kontroluje gospodarstwa utrzymujące zwierzęta, sprawdzając przestrzeganie przepisów o ochronie zwierząt, ze szczególnym uwzględnieniem gospodarstw utrzymujących świnie, cielęta i kury nieśne.

Raport z kontroli gospodarstw utrzymujących zwierzęta gospodarskie

Tabela 11

System utrzymania	Kury nioski				Cieleta	Świnie	Brojlery
	Wolny wybieg	Ściółka	Kl. Wzbogacone	Kl. niewzbogacone			
Liczba gospodarstw	12	4	1	0	186	417	19
Liczba skontrolowanych gospodarstw	4	1	1	0	16	300	3
Liczba gospodarstw w których stwierdzono nieprawidłowości	0	0	1	0	7	25	0
Liczba stwierdzonych nieprawidłowości dotyczących:							
personelu	0	0	0		0	0	0
dozoru właścicielskiego	0	0	0		0	0	0
prowadzenia rejestrów	0	0	0		0	9	0
swobody ruchu	0	0	0		1	0	0
wystarczającej przestrzeni	0	0	0		1	0	0
budynków i pomieszczeń	0	0	0		0	1	0
minimalnego oświetlenia	0	0	0		2	1	0
powierzchni podłogi						0	0
materiału manipulacyjnego						1	
sprzętu	0	0	0		0	0	0
paszy, wody i innych	0	0	0		4	1	0
poziomu hemoglobiny					0		

paszy bogatej we włókno					0	0	
okaleczeń	0	0	0		0	0	0
metod chowu	0	0	0		0	0	0
Suma stwierdzonych nieprawidłowości	0	0	1		8	12	0

	Bydło z wyj. cieląt	Owce	Kozy	Kury z wyjątkiem niosek brojlerów	Ptaki bezgrzebieniowe	Kaczki	Gęsi	Zwierzęta futerkowe	Indyki	Inne
Liczba gospodarstw	375	36	29	3	0	0	1	19	0	8
Liczba skontrolowanych gospodarstw	19	2	2	0	0	0	0	19	0	1
Liczba gospodarstw w których stwierdzono nieprawidłowości	7	2	1	0	0	0	0	1	0	0
Liczba stwierdzonych nieprawidłowości dotyczących:										
personelu	0	0	0	0	0	0	0	0	0	0
dozoru właścicielskiego	0	0	0	0	0	0	0	0	0	0
prowadzenia rejestrów	0	0	0	0	0	0	0	0	0	0
swobody ruchu	2	0	0	0	0	0	0	0	0	0
budynków i pomieszczeń	0	0	0	0	0	0	0	0	0	0
sprzętu	0	0	0	0	0	0	0	1	0	0
paszy, wody i innych	4	0	0	0	0	0	0	0	0	0
okaleczeń	0	0	0	0	0	0	0	0	0	0
metod chowu	0	0	0	0	0	0	0	0	0	0
Suma stwierdzonych	6	0	0	0	0	0	0	1	0	0

nieprawidłowości									
------------------	--	--	--	--	--	--	--	--	--

W zakresie nadzoru nad przestrzeganiem przepisów o ochronie zwierząt w transporcie, Inspekcja Weterynaryjna prowadzi rejestry przewoźników oraz środków transportu zatwierdzonych do długotrwałego transportu, a także przeprowadza kontrole załadunku oraz rozładunku zwierząt, podczas transportu drogowego, w miejscach docelowych, w punktach skupu, miejscach wysyłki, punktach kontroli i punktach przeładunku. Kontrole muszą obejmować odpowiednią liczbę zwierząt transportowanych każdego roku.

Roczny raport z kontroli środków transportu wykorzystywanych do przewozu zwierząt pod względem dobrostanu zwierząt.

Rodzaje niedyskryminujących kontroli przeprowadzonych na podstawie art. 27 ust. 1 rozporządzenia (WE) nr 1/2005.

Tabela 12

Województwo:	POMORSKIE POWIAT SŁUPSKI	Rok:		2018		
		Bydło	Świnie	Owce/kozy	Koniowate	Drób i zającowate
Sekcja A						
Liczba przeprowadzonych kontroli						
1. W miejscu wyjazdu/ miejscu przeznaczenia - rzeźni						
1a. W miejscu wyjazdu (gospodarstwo, miejsce gromadzenia) w przypadku przesyłek wprowadzanych do handlu wewnątrzwspólnotowego lub wywozu do krajów trzecich	0	0	0	0	5	17
1b. W rzeźni (miejsce przeznaczenia)	0	86	0	0	265	0
2. Pozostałe kontrole						
2a. W gospodarstwie (miejsce przeznaczenia)	0	18	0	0	8	0
2b. W obrocie krajowym (targi, punkty skupu, pokazy, wystawy, konkursy)						
2c. W punktach kontroli oraz miejscach transferowych						
2d. Pozostałe kontrole przeprowadzone samodzielnie lub wspólnie z policją, ITD, strażą graniczną						
Sekcja B						
Liczba zwierząt, środków transportu oraz dokumentacji, poddanych kontroli						
Liczba zwierząt						
1a. W miejscu wyjazdu (gospodarstwo, miejsce gromadzenia) w przypadku przesyłek wprowadzanych do handlu wewnątrzwspólnotowego lub wywozu do krajów trzecich	0	0	0	0	11900	19
1b. W rzeźni (miejsce przeznaczenia)	0	150	0	0	950374	0
2a. W gospodarstwie (miejsce przeznaczenia)	0	10147	0	0	493300	0
2b. W obrocie krajowym (targi, punkty skupu, pokazy, wystawy, konkursy)						
2c. Podczas transportu – w punktach kontroli oraz miejscach transferowych						
2d. Podczas transportu – pozostałe kontrole przeprowadzone samodzielnie lub wspólnie z policją, ITD, strażą graniczną						

Liczba środków transportu										
1a. W miejscu wyjazdu (gospodarstwo, miejsce gromadzenia) w przypadku przesyłek wprowadzanych do handlu wewnątrzwspólnotowego lub wywozu do krajów trzecich	0	0	0	0	0	0	0	0	0	0
1b. W rzeźni (miejsce przeznaczenia)	0	86	0	0	0	0	0	0	265	0
2a. W gospodarstwie (miejsce przeznaczenia)	0	0	0	0	0	0	0	0	0	0
2b. W obrocie krajowym (targi, punkty skupu, pokazy, wystawy, konkursy)										
2c. Podczas transportu – w punktach kontroli oraz miejscach transferowych										
2d. Podczas transportu – pozostałe kontrole przeprowadzone samodzielnie lub wspólnie z policją, ITD, strażą graniczną										
Liczba skontrolowanej dokumentacji										
1a. W miejscu wyjazdu (gospodarstwo, miejsce gromadzenia) w przypadku przesyłek wprowadzanych do handlu wewnątrzwspólnotowego lub wywozu do krajów trzecich	0	0	0	0	0	0	0	0	5	17
1b. W rzeźni (miejsce przeznaczenia)	0	86	0	0	0	0	0	0	265	0
2a. W gospodarstwie (miejsce przeznaczenia)	0	18	0	0	0	0	0	0	8	0
2b. W obrocie krajowym (targi, punkty skupu, pokazy, wystawy, konkursy)										
2c. Podczas transportu – w punktach kontroli oraz miejscach transferowych										
2d. Podczas transportu – pozostałe kontrole przeprowadzone samodzielnie lub wspólnie z policją, ITD, strażą graniczną										
3. Po zakończeniu transportu (liczba skontrolowanych dzienników podróży lub wydruków z systemu nawigacji satelitarnej)										

Kategoria i liczba przypadków uchybienia przepisom rozporządzenia (WE) nr 1/2005 wykrytych w trakcie niedyskryminujących kontroli przewidzianych w art. 27 ust. 1 tego rozporządzenia (cz.1)

Tabela 13

Kategoria uchybień	Bydło						Świnie						Owce/kozy								
	1a	1b	2a	2b	2c	2d	3	1a	1b	2a	2b	2c	2d	3	1a	1b	2a	2b	2c	2d	3
Zdolność zwierząt do transportu	0	0	0	0	0	0		0	0	0	0	0	0		0	0	0	0	0	0	
Praktyka stosowana w zakresie transportu; przydzielona przestrzeń, wysokość	0	0	0	0	0	0		0	0	0	0	0	0		0	0	0	0	0	0	
Środki transportu i dodatkowe przepisy dotyczące statków transportujących zwierzęta lub kontenerowców oraz dotyczące długotrwałych przewozów	0	0	0	0	0	0		0	0	0	0	0	0		0	0	0	0	0	0	
Pojenie i karmienie, czas trwania podróży oraz okresy odpoczynku	0	0	0	0	0	0		0	0	0	0	0	0		0	0	0	0	0	0	
Dokumentacja	0	0	0	0	0	0		0	0	0	0	0	0		0	0	0	0	0	0	

Roczny raport z kontroli rzeźni pod względem dobrostanu zwierząt

Tabela 16

Okres sprawozdawczy:		2018						
Liczba zatwierdzonych rzeźni na terytorium kraju:								
Liczba skontrolowanych rzeźni na terytorium kraju:								
Liczba kontroli przeprowadzanych na terytorium kraju::								
Liczba rzeźni, w których stwierdzono nieprawidłowości na terytorium kraju::								
Liczba rzeźni na terenie województwa, w których stwierdzono ponownie te same nieprawidłowości:								
Liczba rzeźni poddawanych rekontroli, w których stwierdzono nieprawidłowości na terytorium kraju::								
Lp	Rodzaj stwierdzonej nieprawidłowości (należy wpisać numer wraz z pełnym brzmieniem pozycji z listy kontrolnej SPIWET)	Liczba rzeźni, w których stwierdzono nieprawidłowość **	Liczba rzeźni, w których stwierdzono ponownie tą samą nieprawidłowość	Działania podjęte w związku ze stwierdzeniem nieprawidłowości				Liczba rzeźni rekontrolowanych, w których stwierdzono nieprawidłowości
				decyzja	zalecenia	kara pieniężna	wstrzymanie uboju	
				(wymienić***)				****
I. CZĘŚĆ OGÓLNA								
Ustawa z dnia 21 sierpnia 1997 roku o ochronie zwierząt								
1.								
2.								
II. CZĘŚĆ SZCZEGÓŁOWA								
Rozporządzenie Rady (WE) Nr 1099/2009 z dnia 24 września 2009 r. w sprawie ochrony zwierząt podczas ich uśmiercania 0								
1.	II. CZĘŚĆ SZCZEGÓŁOWA pkt 2 "W zakładzie opracowano właściwe							

	standardowe procedury operacyjne (art. 6)"							
2.	<p>II. CZĘŚĆ SZCZEGÓŁOWA pkt 18</p> <p>"Podłoże wykonane i utrzymywane jest tak, aby minimalizować ryzyko potknięcia, upadku lub okaleczenia nóg zwierząt (RR 1099/2009 Załącznik II pkt. 2,5)"</p>							
	<p>II. CZĘŚĆ SZCZEGÓŁOWA pkt 39</p> <p>"Urządzenia używane do unieruchamiania zwierząt są konserwowane i kontrolowane zgodnie z instrukcjami producentów przez osoby przeszkolone specjalnie w tym celu. (RR 1099/2009 art. 9 ust.1)"</p>							
	<p>II. CZĘŚĆ SZCZEGÓŁOWA pkt 49</p> <p>"Urządzenia używane do ogłuszania zwierząt są konserwowane i kontrolowane zgodnie z instrukcjami producentów przez osoby przeszkolone specjalnie w tym celu. (RR 1099/2009 art. 9 ust.1)"</p>							
Ogólna liczba wydanych decyzji administracyjnych								
Ogólna liczba wniosków o ukaranie								
Liczba powiatowych inspektoratów weterynarii (PIW) skontrolowanych przez Wojewódzkiego Lekarza Weterynarii (WLW) w zakresie nadzoru nad dobrostanem w rzeźni								
Liczba podmiotów (rzeźni) wizytowanych przez WLW w związku z nadzorem nad PIW								
Liczba podmiotów (rzeźni), w przypadku których ocena WLW nie była zgodna z oceną PIW								

Wyniki kontroli urzędowych w schroniskach dla zwierząt

Tabela 17

Rodzaj stwierdzonej nieprawidłowości	Liczba schronisk, w których stwierdzono nieprawidłowości	Liczba schronisk dla których zostały wydane decyzje administracyjne		Zgłoszenia do organów ścigania
		Nieprawidłowości/wstrzymanie przyjmowania nowych zwierząt	Wykreślenia z rejestru	
Zwierzętom nie zapewniono minimalnych warunków utrzymania (ochrona przed niekorzystnymi warunkami, legowisko, dostęp do wody i karmy, nadmierne zagęszczenie zwierząt)	0	0	0	0
Brak wydzielonych odpowiednich pomieszczeń w schronisku	0	0	0	0
Zły stan techniczny i sanitarny pomieszczeń	0	0	0	0
Brak pieca do spalania zwłok lub chłodni do przetrzymywania zwłok	0	0	0	0
Niewłaściwie prowadzona ewidencja lub dokumentacja	0	0	0	0
Niedostateczny sposób realizacji opieki lekarsko-weterynaryjnej przez schronisko (kastracje, sterylizacje, szczepienia)	0	0	0	0
Inne	0	0	0	0

4. Bezpieczna żywność pochodzenia zwierzęcego

Organy Inspekcji Weterynaryjnej odgrywają podstawową rolę w zakresie bezpieczeństwa produktów pochodzenia zwierzęcego. Pozyskiwanie, chów, wytwarzanie, oczyszczanie, ubój, rozbiór, przetwarzanie, pakowanie, przepakowywanie, przechowywanie lub transport to czynności składowe „produkcji”, nad którymi ma nadzór Inspekcja Weterynaryjna. Kontrole urzędowe są konieczne, w celu sprawdzenia, że podmioty działające na rynku spożywczym stosują się do przepisów w zakresie higieny i bezpieczeństwa żywności.

Nadzór nad produkcją żywności pochodzenia zwierzęcego

Tabela 18. Nadzór i stan sanitarny obiektów

Rodzaj obiektu	Liczba obiektów														
	nadzorowanych		skontrolowanych		wymagań dotyczących pomieszczeń żywnościowych	wymagań dotyczących sprzętu i wyposażenia	zagospodarowania odpadów żywnościowych, UPPZ, w tym SRM	jakości wody	higieny osobistej pracowników i szkoleń	zabezpieczenia przed szkodnikami i ich zwalczania	zachowania hańcucha chłodniczego	obróbki cieplnej	wymagań dla opakowań i materiałów opakowaniowych	traceability i znakowania	systemu HACCP
	1	2	3	4	5	6	7	8	9	10	11	12	13	14	
0															
Razem (02, 32, 36)	452	180	21	0	3	0	0	0	0	0	0	0	1	0	
Razem (03, 08, 15-26, 29-31)	26	24	9	0	3	0	0	0	0	0	0	0	1	0	
Razem (04--07)	3	3	3	0	0	0	0	0	0	0	0	0	0	0	
Chłodnie składowe wolnostojące (S 0)	3	3	3												
Statki chłodnie (S 0)															
Zakłady przepakowywania - niezależne (S 0)															
Rynki hurtowe - z wyłączeniem produktów rybactwa (S 0)															
Razem zakłady zatwierdzone, w których funkcjonują działy wymienione w 09 i/lub 10 i/lub 11 i/lub 12 i/lub 13 i/lub 14 i/lub 27 i/lub 28	2	2	1												
Zakłady zatwierdzone, w których funkcjonują działy wymienione w 09a i/lub 09b i/lub 09c i/lub 09d i/lub 09e i/lub 09f i/lub 09g															
-działy prowadzące ubój zwierząt gospodarskich kopytnych (S I)															
09a															

W powyższych podmiotach przeprowadzono łącznie kontroli. Raport z kontroli stanu sanitarnego obiektów w zakresie higieny produktów pochodzenia zwierzęcego prezentuje poniższa tabela.

Tabela 20. Liczba przeprowadzonych kontroli – postępowanie karne

Wyszczególnienie		Liczba	Kwota - w zł
0		1	2
Przeprowadzone kontrole	ogółem	1	x
	środków transportu	2	x
	środków transportu o złym stanie sanitarnym	3	x
Kary pieniężne wymierzone w drodze decyzji administracyjnej		4	
Sprawy skierowane do sądów i prokuratury	Ustawa o bezpieczeństwie żywności i żywienia	5	x
	Kodeks wykroczeń	6	x
	Ustawa o produktach pochodzenia zwierzęcego	7	x
Mandaty karne	Kodeks wykroczeń	art. 110	8
		art. 111 § 1	9
		art. 111 § 2	10
		art. 118 § 1	11
		art. 118 § 2	12
	Ustawa o bezpieczeństwie żywności i żywienia	art.100 ust. 1 pkt 1	13
		art.100 ust. 1 pkt 2	14
		art.100 ust. 1 pkt 7	15
		art.100 ust. 1 pkt 8	16
		art.100 ust. 1 pkt 11	17
		art. 100 ust. 1 pkt 13	18
		art. 100 ust. 1 pkt 14	19
		art. 100 ust. 1 pkt 16	20
		art. 100 ust. 1 pkt 17	21

Tabela 21. Wyniki urzędowych badań laboratoryjnych próbek żywności, pobranych w zakładach sektora mięsnego.

Rodzaj żywności/próbek	Liczba zakładów, w których pobrano próbki urzędowe		Liczba przbadanych partii		Liczba bakterii tlenowych		Enterobacteriaceae		Salmonella		Salmonella Typhimurium Enteritidis		E. coli		Listeria monocytogenes		Inne mikroorganizmy ¹⁾		Uwagi	
	liczba zakładów, w których stwierdzono niezgodne wyniki badań	ogółem	w których stwierdzono niezgodne wyniki badań	ogółem	liczba partii, dla których uzyskano wynik niezgodny	ogółem przbadanych partii	liczba partii, dla których uzyskano wynik niezgodny	ogółem przbadanych partii	liczba partii, dla których uzyskano wynik niezgodny	ogółem przbadanych partii	liczba partii, dla których uzyskano wynik niezgodny	ogółem przbadanych partii	liczba partii, dla których uzyskano wynik niezgodny	ogółem przbadanych partii	liczba partii, dla których uzyskano wynik niezgodny	ogółem przbadanych partii	liczba partii, dla których uzyskano wynik niezgodny	ogółem przbadanych partii		
Tusze wołowe, baranie, kozie i końskie																				
Tusze wieprzowe																				

Tabela 21 a. Wyniki urzędowych badań laboratoryjnych próbek żywności, pobranych w zakładach sektora mleczarskiego.

Liczba zakładów, w których pobrano próbki urzędowe	liczba zakładów, w których stwierdzono niezgodne wyniki badań	
	ogółem	
Liczba przebadanych partii	w których stwierdzono niezgodne wyniki badań	
	ogółem	
<i>Listeria monocytogenes</i>	liczba partii, dla których uzyskano wynik niezgodny	
	ogółem przebadanych partii	
<i>Salmonella</i>	liczba partii, dla których uzyskano wynik niezgodny	
	ogółem przebadanych partii	
Gronkowce koagulujące dodatnie	liczba partii, dla których uzyskano wynik niezgodny	
	ogółem przebadanych partii	
Enterotoksyny gronkowcowe	liczba partii, dla których uzyskano wynik niezgodny	
	ogółem przebadanych partii	
<i>E. coli</i>	liczba partii, dla których uzyskano wynik niezgodny	
	ogółem przebadanych partii	
<i>Enterobacteriaceae</i>	liczba partii, dla których uzyskano wynik niezgodny	
	ogółem przebadanych partii	
<i>Cronobacter</i> (<i>Enterobacter sakazakii</i>)	liczba partii, dla których uzyskano wynik niezgodny	
	ogółem przebadanych partii	
Przypuszczone <i>Bacillus Cereus</i>	liczba partii, dla których uzyskano wynik niezgodny	
	ogółem przebadanych partii	
Inne mikroorganizmy ¹⁾	liczba partii, dla których uzyskano wynik niezgodny	
	ogółem przebadanych partii	
Uwagi		
Rodzaj żywności/próbek		Produkty mleczne będące żywnością RTE przeznaczoną dla niemowląt lub specjalnego medycznego przeznaczenia

Tabela 21 b. Wyniki urzędowych badań laboratoryjnych próbek żywności, pobranych w zakładach sektora mleczarskiego

	Uwagi						
Liczba bakterii w 30° C/ml	liczba próbek, dla których uzyskano niezgodne wyniki badań	zakłady sektora mleczarskiego					
	gospodarstwa						
	ogółem	zakłady sektora mleczarskiego					
		gospodarstwa					
Liczba komórek somatycznych/ml	liczba próbek, dla których uzyskano niezgodne wyniki badań ¹⁾	zakłady sektora mleczarskiego					
	gospodarstwa						
	ogółem	zakłady sektora mleczarskiego					
		gospodarstwa					
Liczba przedsiębiorstw (zakładów/gospodarstw), w których pobrano próbki urzędowe	liczba przedsiębiorstw, w których stwierdzono niezgodne wyniki badań	zakłady sektora mleczarskiego					
	gospodarstwa						
	ogółem	zakłady sektora mleczarskiego					
		gospodarstwa					
Rodzaj żywności/próbek		zakłady sektora mleczarskiego				Surowe mleko krowie	
		gospodarstwa				Surowe mleko innych gatunków zwierząt	

Surowe mleko innych gatunków zwierząt, przeznaczone do produkcji bez obróbki termicznej																											
---	--	--	--	--	--	--	--	--	--	--	--	--	--	--	--	--	--	--	--	--	--	--	--	--	--	--	--

Uwagi			
Inne mikroorganizmy ¹⁾	liczba partii, dla których uzyskano wynik niezgodny		
	ogółem przebadanych partii		
Histamina	liczba partii, dla których uzyskano wynik niezgodny		
	ogółem przebadanych partii		
Gronkowce koagulazododatnie	liczba partii, dla których uzyskano wynik niezgodny		
	ogółem przebadanych partii		
<i>E. coli</i>	liczba partii, dla których uzyskano wynik niezgodny		
	ogółem przebadanych partii		
<i>Salmonella</i>	liczba partii, dla których uzyskano wynik niezgodny		
	ogółem przebadanych partii		
<i>Listeria monocytogenes</i>	liczba partii, dla których uzyskano wynik niezgodny		
	ogółem przebadanych partii		
Liczba przebadanych partii	w których stwierdzono niezgodne wyniki badań		
	ogółem		
Liczba zakładów, w których pobrano próbki urzędowe	liczba zakładów, w których stwierdzono niezgodne		
	ogółem		
Rodzaj żywności/próbek		Żywe małże oraz żywe szkarłupnie, ostonice i ślimaki morskie	Świeże produkty rybostwa

Tabela 21 d. Wyniki urzędowych badań laboratoryjnych próbek żywności, pobranych w zakładach sektora jajczarskiego

Rodzaj żywności/próbek	Liczba zakładów, w których pobrano próbki urzędowe		Liczba przebadanych partii ¹⁾		<i>Salmonella</i>		<i>Listeria monocytogenes</i>		Inne mikroorganizmy ¹⁾		Uwagi
	ogółem	liczba zakładów, w których stwierdzono niezgodne wyniki badań	ogółem	w których stwierdzono niezgodne wyniki badań	ogółem przebadanych partii	liczba partii, dla których uzyskano wynik niezgodny	ogółem przebadanych partii	liczba partii, dla których uzyskano wynik niezgodny	ogółem przebadanych partii	liczba partii, dla których uzyskano wynik niezgodny ³⁾	
Produkty jajeczne											
Żywność gotowa do spożycia zawierająca surowe jaja											
Próbki środowiskowe											

1) w przypadku próbek środowiskowych, należy wskazać liczbę pobranych próbek

2) w przypadku wykonywania badań w kierunku innych mikroorganizmów, wpisać w kolumnie uwagi ich nazwę

3) na podstawie norm międzynarodowych, informacji naukowych, kryteriów zakładowych itp.

Jednocześnie pod nadzorem Inspekcji Weterynaryjnej znajduje się ubój zwierząt w gospodarstwach z pozyskiwaniem mięsa na potrzeby własne. Poniższa tabela przedstawia dane związane z pełnieniem nadzoru nad takim ubojem w 2018 r. W kolumnie 4 i 5 należy uwzględnić aktualne dane z RRW-6 dział 1

Tabela. 22

Gatunek zwierząt	Liczba ubitych zwierząt*	Liczba zwierząt zbadanych przedubojowo†	Liczba tusz zbadanych poubojowo	Liczba tusz zbadanych w kierunku włośni
Świnie				
Cielęta do 6 m-ca życia				
Owce				
Kozy				
Zwierzęta dzikie utrzymywane w warunkach fermowych				

* Na podstawie informacji zgłaszanej PLW o zamiarze przeprowadzenia uboju w celu produkcji mięsa przeznaczonego na użytek własny.

† Dotyczy wyłącznie świń utrzymywanych w gospodarstwie podlegającym ograniczeniom, nakazom lub zakazom, wydanym w związku z wystąpieniem ASF na terytorium RP lub terytorium innego państwa członkowskiego UE lub państwa trzeciego, graniczących z terytorium RP.

Dziki					
Nutrie					

5. Nadzór nad paszami, ubocznymi produktami pochodzenia zwierzęcego oraz weterynaryjnymi produktami leczniczymi

Nazwa i adres jednostki sprawozdawczej Powiatowy Inspektorat Weterynarii w Słupsku ul. Armii Krajowej 29 76-200 Słupsk		RRW-3 Sprawozdanie z realizacji zadań w zakresie nadzoru weterynaryjnego, organizacji i stanu kadr w Inspekcji Weterynaryjnej									
		w 2018 roku									
Rodzaj działalności		Liczba podmiotów nadzorowanych (cały rok)*	Liczba podmiotów nadzorowanych (stan na dzień 31.12.)	Liczba dokonywanych kontroli (cały rok)*	Liczba podmiotów poddanych kontroli (cały rok)*	Liczba stwierdzonych niezgodności (cały rok)*	Liczba podmiotów u których stwierdzono nieprawidłowości (cały rok)*	Liczba podmiotów, w stosunku do których wszczęto postępowanie administracyjne lub karno (cały rok)*			
0		1	2	3	4	5	6	7			
ogólna liczba		1	2	3	4	5	6	7			
Produkcja pasz wprowadzanych do obrotu (wymagająca zatwierdzenia)		1									
dla przesuwaaczy		2									
dla zwierząt gospodarskich innych niż przesuwaacz		3									
dla zwierząt domowych		4									
ogólna liczba		5	3	4	2	0	0	0			
dla przesuwaaczy		6									
dla zwierząt gospodarskich innych niż przesuwaacz		7									
dla zwierząt domowych		8	1	0	0	0	0	0			
produkcja materiałów paszowych przy produkcji środków spożywczych (np. młyn, browary)		9	2	4	2	0	0	0			
Produkcja pasz (wymagająca zatwierdzenia) niewprowadzanych do obrotu		10									
hurtowy		11									
detaliczny		12									
Obrot paszami (działalność wymagająca zarejestrowania)		13	14	22	10	0	0	0			
hurtowy		14	24	24	12	0	0	0			
detaliczny		15									
do obrotu		16									
nieprzeznaczonych do obrotu		17									
Dystrybucja pasz leczniczych		18	660	33	25	6	6	2			
Hodowcy zwierząt gospodarskich - żywienie zwierząt przeznaczonych do produkcji żywności (art. 2 rozp. 183/2005)		19	269	0	0	0	0	0			
Wytwórcy materiałów paszowych inni niż w wierszu nr 9		20									
Magazy nowanie pasz		21	16	10	10	0	0	0			
Transport pasz		22	3	2	2	0	0	0			
Produkcji ekologicznej produkującej pasze na potrzeby własne											

*wszystkie podmioty funkcjonujące w ciągu roku

Dział 1C. Nadzór weterynaryjny

Rodzaj działalności		Liczba podmiotów nadzorowanych (cały rok)*	Liczba podmiotów nadzorowanych (stan na dzień 31.12.2018)	Liczba dokonyanych kontroli (cały rok)*	Liczba podmiotów poddanych kontroli (cały rok)*	Liczba stwierdzonych niezgodności (cały rok)*	Liczba podmiotów u których stwierdzono nieprawidłowości (cały rok)*	Liczba podmiotów, w stosunku do których wszczęto postępowanie administracyjne lub karne (cały rok)*
0		1	2	3	4	5	6	7
Obrót produktami leczniczymi weterynaryjnymi	hurtowy	1	0	0	0	0	0	0
	detaliczny prowadzony w zakładach leczniczych dla zwierząt	2	0	0	0	0	0	0
	detaliczny prowadzony w placówkach obrotu pozaaptecznego	3	0	0	0	0	0	0

*wszystkie podmioty funkcjonujące w ciągu roku

Tabela. 23

Rodzaj działalności	Liczba podmiotów nadzorowanych		
	2016	2017	2018
1	0	0	0
2	0	0	0
3	0	0	0
4	0	0	0
5	3	3	3
6	0	0	0

dla zwierząt gospodarskich innych niż przeznaczone	7	0	0	0	0
dla zwierząt domowych	8	1	1	1	1
produkcja materiałów paszowych pozyskanych przy produkcji środków spożywczych (młyny, browary)	9	2	2	2	2
Produkcja pasz (wymagająca zatwierdzenia) niewprowadzanych do obrotu	10	0	0	0	0
Obrót paszami (działalność wymagająca zatwierdzenia)	hurtowy	11	0	0	0
	detaliczny	12	0	0	0
Obrót paszami (działalność wymagająca zarejestrowania)	hurtowy	13	13	14	14
	detaliczny	14	12	12	24
Wytwarzanie pasz leczniczych	do obrotu	15	0	0	0
	nieprzeznaczonych do obrotu	16	0	0	0
Dystrybutorzy pasz leczniczych	17	0	0	0	0
Hodowcy zwierząt gospodarskich - żywienie zwierząt przeznaczonych do produkcji żywności (art. 2 rozp. 183/2005)	18	657	659	660	660
Wytwórcy materiałów paszowych inni niż w wierszu 9	19	245	255	269	269
Magazynowanie pasz	20	0	0	0	0
Transport pasz	21	16	15	15	15
Producenci ekologiczni produkujący pasze na potrzeby własne	22	3	3	3	3
hurtowy	23	0	0	0	0

Obrót produktami leczniczymi weterynaryjnymi	detaliczny prowadzony w zakładach leczniczych dla zwierząt	24	0	0	0
	detaliczny prowadzony w placówkach obrotu pozaaptecznego	25	0	0	0

Tabela 24

Rodzaj działalności c.d.		2016			2017			2018		
		1	2	3	4	5	6	7	8	9
Przetwarzanie ubocznych produktów pochodzenia zwierzęcego	kategori 1				0	0	0	0	0	0
	kategori 2				0	0	0	0	0	0
	kategori 3				0	0	0	0	0	0
	ogólna liczba				0	0	0	0	0	0
	kategoria 1				0	0	0	0	0	0
	kategoria 2				0	0	0	0	0	0
	kategoria 3				0	0	0	0	0	0
	kategoria 1				0	0	0	0	0	1
	kategoria 2				0	0	0	0	0	0
Zakłady prowadzące czynności pośrednie oraz składowanie ubocznych produktów pochodzenia zwierzęcego (art. 24 ust. 1 lit. (h) oraz lit. (i) rozporządzenia Parlamentu Europejskiego i Rady (WE) nr 1069/2009 z dnia 21.10.2009 r. określające przepisy sanitarne dotyczące produktów ubocznych pochodzenia zwierzęcego, nieprzeznaczonych do spożycia przez ludzi i uchylające rozporządzenie (WE) nr 1774/2002 (rozporządzenie o produktach ubocznych pochodzenia zwierzęcego) (Dz. U. UE L 300 z 14.11.2009, str. 1))	10				1	1	1	1	1	1
	11				0	0	0	0	0	0
	12				0	0	0	0	0	0
	13				0	0	0	0	0	0
	14				14	14	12	14	14	14
	15				4	4	4	4	4	4
	ogólna liczba				14	14	12	14	14	14
	kategoria 1				4	4	4	4	4	4
	ogólna liczba				14	14	12	14	14	14
	kategoria 1				4	4	4	4	4	4
Składowanie produktów pochodnych	11				0	0	0	0	0	0
	12				0	0	0	0	0	0
	13				0	0	0	0	0	0
Transport ubocznych produktów pochodzenia zwierzęcego	14				14	14	12	14	14	14
	15				4	4	4	4	4	4
	ogólna liczba				14	14	12	14	14	14

	kategoria 2	16	5	5	5	5
	kategoria 3	17	12	10	12	12
Szczególne cele paszowe (art. 18 rozp. 1069/2009)	stosowanie kategorii 1	18	0	0	0	0
	stosowanie kategorii 2	19	0	2	4	4
	stosowanie kategorii 3	20	18	19	15	15
Produkcja karmy dla zwierząt domowych (art. 24 ust. 1 lit. e rozp. 1069/2009)		21	1	1	0	0
Zakłady prowadzące działalność techniczną na ubocznych produktach pochodzenia zwierzęcego i produktach pochodnych do celów poza łańcuchem paszowym		22	2	2	2	2
Kompostownie i wytwórnie biogazu		23	1	1	1	1
Podmioty stosujące polepszacze gleby i nawozy organiczne		24	0	0	0	0
Grzebowiska		25	0	0	0	0
Pośrednicy w handlu nie posiadający magazynów		26	8	8	8	8
Inne podmioty zarejestrowane		27	3	4	3	3

Tabela 25

	Liczba podmiotów skontrolowanych	Liczba przeprowadzonych kontroli	Liczba stwierdzonych naruszeń	Działania podjęte w wyniku przeprowadzonej kontroli				
				Liczba decyzji administracyjnych/wydawanych/	Grzywna w drodze mandatu karnego – ilość/kwota	Ilość zgłoszeń do organów ścigania – przyjętych/	Zalecenie usunięcia uchybień w określonym terminie	Inne
Stwierdzone naruszenia w zakresie:								
kontroli pomieszczeń i wyposażenia, w tym ocena stanu sanitarnego i porządkowego pomieszczeń i wyposażenia: stan urządzeń, ich czyszczenie, dezynfekcja, szatnie i sanitariaty, ubytki ścian i posadzek, itp.	33	37	2	3/3	0/0	0	0	1
kontroli systemu HACCP oraz procedur i programów wstępnych	7	7	0	0/0	0/0	0	0	0
kontroli jakości i produkcji: badania właściwości surowców i produktów,	20	20	0	0/0	0/0	0	0	0

Prowadzeniu dokumentacji	31	40	3	3	0/0	0/0	0/0	0/0	2	2
Inne	0	0	0	0	0/0	0/0	0/0	0/0	0	0
Ogółem	36	51	3	3	0/0	0/0	0/0	0/0	2	2

W podmiotach sektora paszowego, utylizacyjnego oraz farmaceutycznego przeprowadzono łącznie **118** kontrole, w tym **67** kontroli w sektorze paszowym, **51** kontroli w sektorze utylizacyjnym i **0** kontroli w sektorze farmaceutycznym. Raport z kontroli prezentuje poniższa tabela.

Tabela 27

Raport z kontroli

Wyszczególnienie	Liczba	Kwota - w zł
0	1	2
Przeprowadzone kontrole ogółem	01	-
Nalożone mandaty karne	02	0
Skierowane do sądów i prokuratury przyjęte/odrzucone	03	0/0

6. Weterynaryjna kontrola w handlu pomiędzy Polską, a państwami członkowskimi Unii Europejskiej, a także przy eksporcie z Polski do krajów trzecich.

6.1 Wysyłka zwierząt i niejadalnych produktów pochodzenia zwierzęcego z Polski do innych Państw Członkowskich (oraz pozostałych państw stosujących unijne procedury handlowe).

Tabela 28 Liczba zwierząt i przesyłek wysłanych z Polski w ramach handlu w 2018 r.

Państwo przeznaczenia	BYDŁO		ŚWINIE		OWCE I KOZY		KONIE		DRÓB	
	zwierzęta	przesyłki	zwierzęta	przesyłki	zwierzęta	przesyłki	zwierzęta	przesyłki	zwierzęta	przesyłki
	0	0	0	0	0	0	0	0	5	11900
RAZEM:	0	0	0	0	0	0	0	0	5	11900

Tabela 29 Raport z kontroli przesyłek zwierząt w handlu, wysyłanych z Polski w 2018 r.

1 . Kontrola przesyłek przeznaczonych do handlu	BYDŁO	ŚWINIE	OWCE I KOZY	KONIE	DRÓB
1.1. Liczba przesyłek zwierząt poddanych kontroli w związku z planowaną wysyłką z Polski w ramach handlu.	0	0	0	0	5

1.2. Liczba zwierząt w ww. skontrolowanych przesyłkach.	0	0	0	0	0	
2. Zwierzęta/przesyłki niedopuszczone do handlu	BYDŁO	ŚWINIE	OWCE I KOZY	KONIE		DRÓB
2.1. Liczba przesyłek niedopuszczonych do handlu	0	0	0	0	0	0
2.2. Liczba zwierząt niedopuszczonych do handlu	0	0	0	0	0	
3. Zwierzęta/przesyłki wprowadzone do handlu	BYDŁO	ŚWINIE	OWCE I KOZY	KONIE		DRÓB
3.1. Liczba przesyłek zwierząt wysłanych z Polski.	0	0	0	0	0	5
3.2. Ogólna liczba zwierząt w w/w wysłanych przesyłkach.	0	0	0	0	0	11900

Tabela 30. Wykaz państw, do których w 2018r. wysłano materiał biologiczny i jaja wylęgowe (liczba przesyłek).

PAŃSTWO (każde państwo wskazywane odrębnie)	MATERIAŁ BIOLOGICZNY*				JAJA WYLĘGOWE
	BYDŁO	ŚWINIE	OWCE I KOZY	KONIE	
Austria					
Czechy					
Dania					
Holandia					

Niemcy									
Słowacja									
SUMA:	0	0	0	0	0	0	0	0	0

*oznacz właściwą kategorię materiału biologicznego:

1-nasienie

2-zarodki

3- komórki jajowe

W przypadku wysyłek różnych kategorii materiału biologicznego tego samego gatunku do jednego państwa należy wskazać liczbę przesyłek poszczególnych kategorii w odrębnych wierszach.

6.2 Wysyłka zwierząt i produktów pochodzenia zwierzęcego do Polski z innych Państw Członkowskich (oraz pozostałych państw stosujących unijne procedury handlowe).

Tabela 31

1 . Ogólne informacje o zwierzętach i kontrolach	BYDŁO	ŚWINIE	OWCE I KOZY	KONIE	DRÓB
1.1. Liczba przesyłek zwierząt w handlu sprowadzonych do Polski.	1	37	0	1	8
1.2. Liczba zwierząt w w/w przesyłkach sprowadzonych do Polski.	2	21618	0	1	493300
1.3. Liczba niedyskryminujących kontroli	0	0	0	0	0

przesyłek sprowadzonych w ramach handlu do Polski.													
1.4. Ogólna liczba zwierząt w w/w skontrolowanych przesyłkach.	0	0	0	0	0	0	0	0	0	0	0	0	0
2. Naruszenia stwierdzone w wyniku niedyskryminujących kontroli w handlu	Zwierzęta						Przesyłki						
	BYDŁO	ŚWINIE	OWCE I KOZY	KONIE	DRÓB		BYDŁO	ŚWINIE	OWCE I KOZY	KONIE	DRÓB		
2.1. Zwierzęta/ przesyłki, których dotyczyły naruszenia stwierdzone podczas kontroli	0	0	0	0	0		0	0	0	0	0		0
3. Nałożone sankcje	Liczba zwierząt, których dotyczyła sankcja						Liczba przesyłek, których dotyczyła sankcja						
	BYDŁO	ŚWINIE	OWCE I KOZY	KONIE	DRÓB		BYDŁO	ŚWINIE	OWCE I KOZY	KONIE	DRÓB		
3.1. Restrykcje dotyczące pojedynczych sztuk zwierząt	0	0	0	0	0		0	0	0	0	0		0
3.2. Restrykcje dotyczące wszystkich sztuk zwierząt wchodzących w skład przesyłki	0	0	0	0	0		0	0	0	0	0		0
3.3. Utylizacja zwierząt	0	0	0	0	0		0	0	0	0	0		0
3.4. Ogółem (suma pkt. 3.1-3.3)	0	0	0	0	0		0	0	0	0	0		0

Tabela 32. Wykaz państw, z których w 2018r. wysyłano do Polski materiał biologiczny i jaja wylęgowe (liczba przesyłek)

PAŃSTWO (każde państwo wskazywane odrębnie)	MATERIAŁ BIOLOGICZNY*				JAJA WYLEGOWE
	BYDŁO	ŚWINIE	OWCE I KOZY	KONIE	
Bułgaria					
Czechy					
Francja					
Holandia					
Niemcy					
Słowacja					
Węgry					
Wielka Brytania					
SUMA:	0	0	0	0	0

6.3. Eksport z Polski do krajów trzecich.

Wykaz skontrolowanych przesyłek zwierząt eksportowanych z Polski do krajów trzecich w 2018 roku.

Tabela 34. Ogólna liczba zwierząt i przesyłek wysłanych z Polski do krajów trzecich w 2018 r.

	BYDŁO	ŚWINIE	OWCE I KOZY	KONIE*	DRÓB
Liczba przesyłek zwierząt wysłanych z Polski do krajów trzecich.					
Ogólna liczba zwierząt w w/w przesyłkach	0	0	0	0	00

*-nie dotyczy przesyłek koni wysłanych na okres czasowy.

Tabela 35. Wykaz państw trzecich, do których w 2018 r. eksportowano zwierzęta rzeźne.

PAŃSTWO (każde państwo wskazywane odrębnie)	BYDŁO		ŚWINIE		OWCE I KOZY		KONIE		DRÓB		INNE (wskazać każdy gatunek odrębnie)	
	Liczba przesyłek	Liczba sztuk	Liczba przesyłek	Liczba sztuk	Liczba przesyłek	Liczba sztuk	Liczba przesyłek	Liczba sztuk	Liczba przesyłek	Liczba sztuk	Liczba przesyłek	Liczba sztuk
0	0	0	0	0	0	0	0	0	0	0	0	0
SUMA:	0	0	0	0	0	0	0	0	0	0	0	0

Tabela 36. Wykaz państw trzecich, do których w 2018 r. eksportowano zwierzęta hodowlane i użytkowe.

PAŃSTWO (każde państwo wskazywane odrębnie)	BYDŁO		ŚWINIE		OWCE I KOZY		KONIE*		DRÓB**	
	Liczba przesyłek	Liczba sztuk	Liczba przesyłek	Liczba sztuk	Liczba przesyłek	Liczba sztuk	Liczba przesyłek	Liczba sztuk	Liczba przesyłek	Liczba sztuk
Białoruś										
Ukraina										
SUMA:	0	0	0	0	0	0	0	0	0	0

*-nie dotyczy przesyłek koni wysłanych na okres czasowy.

** w tym pisklęta jednodniowe

Tabela 37. Wykaz państw trzecich, do których w 2018 r. eksportowano zwierzęta hodowlane i użytkowe inne niż wskazane w tabeli 35 (wskazać gatunek/gatunki).

PAŃSTWO (każde państwo wskazywane odrębnie)	(gatunek)		(gatunek)		(gatunek)		(gatunek)		(gatunek)	
	Liczba przesyłek	Liczba sztuk	Liczba przesyłek	Liczba sztuk	Liczba przesyłek	Liczba sztuk	Liczba przesyłek	Liczba sztuk	Liczba przesyłek	Liczba sztuk
SUMA:	0	0	0	0	0	0	0	0	0	0